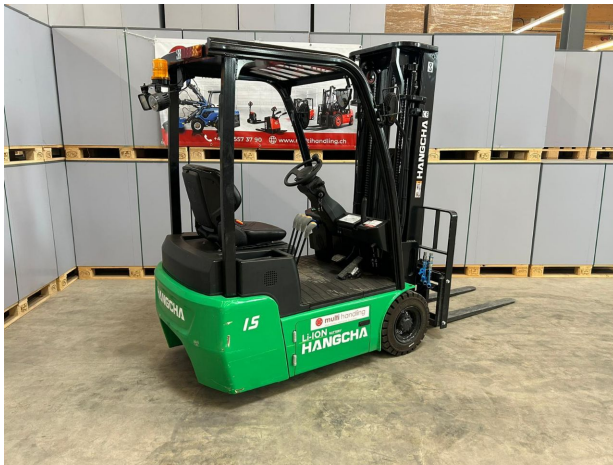


## Hangcha CPDS15-XD4-SI

Einsatzbereit und voll funktionsfähig Neuwertig

Preis auf Anfrage  
 (Zwischenverkauf vorbehalten)



Fabrikat:	Hangcha
Typ:	CPDS15-XD4-SI
Bauart:	Elektro 3 Rad-Stapler
Com-Nr.:	006534
Tragkraft:	1500 kg
Baujahr:	2024
Antriebsart:	Lithium-Ionen
Hubhöhe:	4500mm
Betriebsstunden:	72h
Lastschwerpunkt:	500

Mastdaten	
Masttyp:	Triplex
Hubhöhe:	4500mm
Bauhöhe:	2090mm
Freihub:	1145mm
Gabeln(mm):	L: 1200,
ISO-Klasse:	ISO Klasse 2 = 1.000 - 2.500 kgmm

Motor, Batterie & Ladegerät	
Batterie:	80V, 125Ah,
Ladegerät:	80V, 35Ah

Bereifung	
Reifen vorne:	Superelastik 18x7-8
Reifen hinten:	Superelastik 15x4.5-8

Allgemein	
Abmessungen(mm):	L: 2750, B: 1030, H: 2090
Eigengewicht:	2540 kg
Gewährleistung:	12
Zustand technisch:	gut
Zustand optisch:	gut

### Sonderausstattung & Beschreibung

**Ausstattung:** 3. Ventil, Dachabdeckung, CE Zertifikat, Safety Light, - Beleuchtung für mehr Sicherheit - Blue Spot für Erkennung von Personen im Staplerbereich - Das Ladegerät ist im Stapler integriert, Sie benötigen keinen zusätzlichen Platz und können bequem an jeder Steckdose aufladen

**Beschreibung:** - äusserst kompakte Bauweise - sehr wendig durch kurzes L2 und der 3 Rad Technik - komfortable Fahrerkabine mit viel Beinfreiheit und niedrigem Einstieg - Geschlossener Unterwagen für mehr Stabilität - Lithium Power neuste Technologie, keine zusätzlichen Batteriewartungen mehr - kurze und schnelle Ladungen möglich und sinnvoll - Triplexhubmast bis 4000mm mit Vollreife Seitenschub, Verstellung der Gabel li und re einfach bedienbar

**Multi Handling AG** | St. Urbanstrasse 34 | 8014 Dornwil | CH | +41 62 557 77 00  
 info@multihandling.ch | www.multihandling.ch | MWST CHE-220.898.707

Clientis Bank Oberaargau

CHF: SWIFT/BIC: RBABCH22450 | Konto Nr.: 60.027.036.267/7 | IBAN: CH46 0645 0600 2703 6267 7

EURO: SWIFT/BIC: RBABCH22450 | Konto Nr.: 60.027.036.191.3 | IBAN: CH13 0645 0600 2703 6191 3

# Galerie

