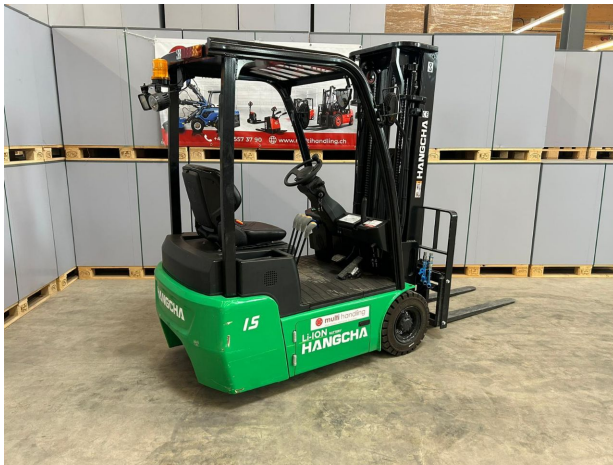


Hangcha CPDS15-XD4-SI

Einsatzbereit und voll funktionsfähig Neuwertig

Prix sur demande
 (Zwischenverkauf vorbehalten)



Marque:	Hangcha
Modèle:	CPDS15-XD4-SI
Type:	Elektro 3 Rad-Stapler
Com-Nr.:	006534
Capacité de levage:	1500 kg
Année:	2024
Propulsion:	Lithium-Ionen
Hauteur de levage:	4500mm
Heures de service:	72h
Centre de gravité:	500

Mastdaten	
Type de mât:	Triplex
Hauteur de levage:	4500mm
Hauteur de construction:	2090mm
Levée libre:	1145mm
Fourches(mm):	L: 1200,
Catégorie ISO:	ISO Klasse 2 = 1.000 - 2.500 kgmm

Moteur, Batterie & Chargeur	
Batterie:	80V, 125Ah,
Chargeur:	80V, 35Ah

Pneus	
Pneus avants:	Superelastik 18x7-8
Pneus arrières:	Superelastik 15x4.5-8

Généralités	
Dimensions(mm):	L: 2750, B: 1030, H: 2090
Poids propre:	2540 kg
Garantie:	12
Etat technique:	gut
État optique:	gut

Equipement spécial & Description	
Équipement:	3ème Vanne, Recouvrement du toit, Certificat de conformité, Safety Light, - Beleuchtung für mehr Sicherheit - Blue Spot für Erkennung von Personen im Staplerbereich - Das Ladegerät ist im Stapler integriert, Sie benötigen keinen zusätzlichen Platz und können bequem an jeder Steckdose aufladen
Description:	- äusserst kompakte Bauweise - sehr wendig durch kurzes L2 und der 3 Rad Technik - komfortable Fahrerkabine mit viel Beinfreiheit und niedrigem Einstieg - Geschlossener Unterwagen für mehr Stabilität - Lithium Power neuste Technologie, keine zusätzlichen Batteriewartungen mehr - kurze und schnelle Ladungen möglich und sinnvoll - Triplexhubmast bis 4000mm mit Vollreins-Seitenschub, Verstellung der Gabel li und re einfach bedienbar

Multi Handling AG | St. Urbanstrasse 34 | 8014 Dornwil | CH | +41 62 557 77 00
 info@multihandling.ch | www.multihandling.ch | MWST CHE-220.898.707

Clientis Bank Oberaargau

CHF: SWIFT/BIC: RBABCH22450 | Konto Nr.: 60.027.036.267/7 | IBAN: CH46 0645 0600 2703 6267 7

EURO: SWIFT/BIC: RBABCH22450 | Konto Nr.: 60.027.036.191.3 | IBAN: CH13 0645 0600 2703 6191 3

Galerie

